



# **RIOTECH**

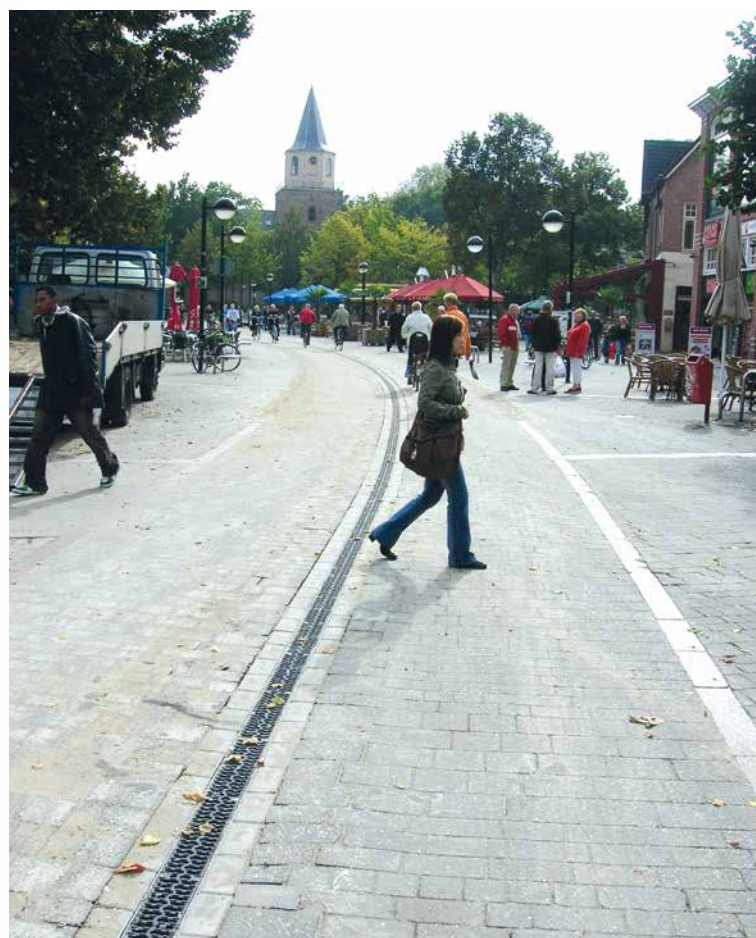
---

## **RIOLERINGSTECHNIEK**

---

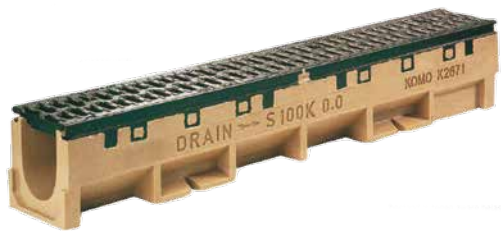
### **ROOSTERGOTEN**

---



# ROOSTERGOTEN

Lijnafwateringssystemen zijn uitermate geschikt voor het snel en doelmatig afvoeren van water naar een rioolstelsel, infiltratievoorziening of oppervlaktewater. Zoals bij vele afwateringssystemen wordt ook bij lijnafwatering een probleemloos functioneren gewaarborgd middels periodieke reiniging. Door reeds in de ontwerpfase met gewenste reinigingsintervallen en de specifieke plaatselijke omstandigheden rekening te houden kan een goed te onderhouden en duurzaam aantrekkelijk afwateringssysteem gecreëerd worden. Deze brochure geeft verschillende mogelijkheden weer. Daarnaast is Riotech graag bereid hier verder in te adviseren en desgewenst capaciteitsberekeningen te maken.

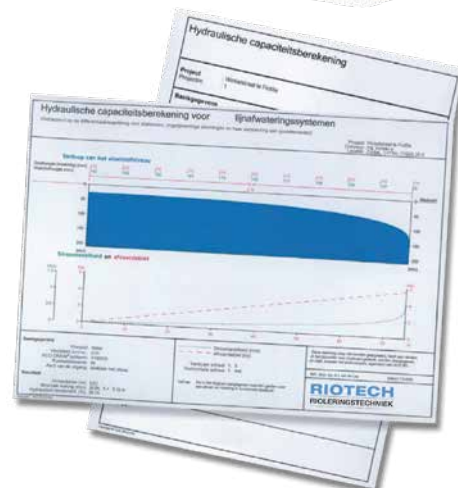
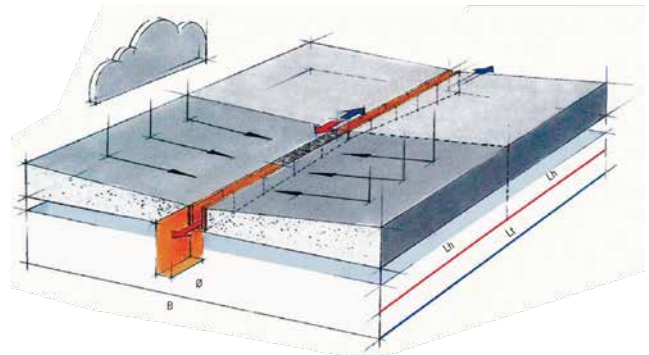


# HYDRAULISCHE BEREKENINGEN

Riotech ondersteunt de architect, adviesbureau of aannemer graag bij het maken van een optimale keuze voor afwatering. Advies op maat bespaart immers veel tijd en kosten. Vakkundige adviseurs zorgen voor een optimale begeleiding vanaf het ontwerp tot en met de uitvoering. Riotech gebruikt een speciaal ontwikkeld softwareprogramma waarmee de optimale hydraulische capaciteit van een lijnafwateringssysteem kan worden berekend. Deze berekeningen kunnen de architect en de ingenieur technisch in belangrijke mate ondersteunen. Met als resultaat: de meest economische systeemoplossing en optimaal rendement.

Met het hydraulische capaciteitsberekeningprogramma is Riotech in staat om het meest optimale en economische gootsysteem te calculeren voor een specifieke situatie. Hierbij wordt uitgegaan van de dimensies van het af te wateren terrein en wordt rekening gehouden met de gewenste regenintensiteit en aanvullende eisen zoals verkeersbelasting en vuilopvang.

Na berekening volgt een advies over het meest economische lijnafwateringssysteem. Hierbij wordt rekening gehouden met vuil dat in de goot terecht zal komen. Er geldt een maximale afname van de capaciteit van 15 tot 40%, afhankelijk van de gewenste zekerheid van de afvoercapaciteit. Op basis van bovenstaande criteria wordt het aantal bezinkputten, vuil- of zandvangens bepaald.



# BELASTINGSKLASSEN

Bij het kiezen van een lijnafwateringssysteem is één van de belangrijkste criteria de belastingsklasse. Belastingsklassen zijn omschreven in de NEN-EN 1433. Deze staan hiernaast omschreven. De gebruikte iconen treft u in vrijwel al onze documentatie betreffende lijnafwatering aan.



**Klasse A 15**

## NEN-EN 1433

Gebieden, welke uitsluitend door voetgangers of fietsers worden gebruikt.



**Klasse B 125**

Trottoirs, voetgangerszones, particuliere parkeerplaatsen en parkeerdaken voor personenauto's.



**Klasse C 250**

Naast trottoirband liggende goten in bijv. ventwegen en winkelstraten.



**Klasse D 400**

Openbare wegen en parkeerterreinen met dynamische belasting. (ook rijbanen met laad- en losverkeer in voetgangerszones).



**Klasse E 600**

Verkeerszones met bijzondere hoge wiellasten, zoals industrieterreinen e.d.



**Klasse F 900**

Infrastructuur van vliegvelden, militaire bases, containerterminals e.d. met extreem hoge wiellasten.

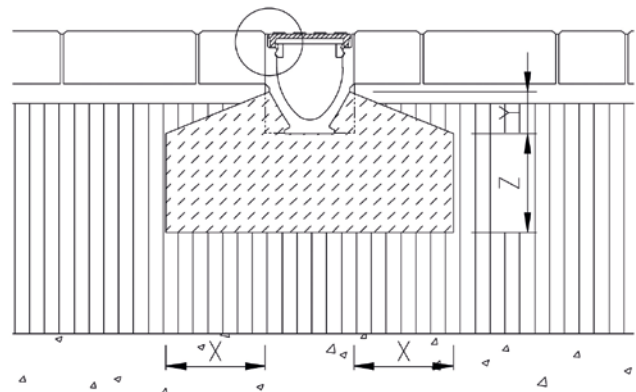
# INBOUW

Als leverancier van lijnafwateringssysteem adviseren wij algemeen geldende adviezen met betrekking tot de "inbouw van lijnafwateringssysteem in verkeersvlakken". De specifieke inbouwconstructie dient altijd afgestemd te worden op de ter plaatse aanwezige situatie.

De adviseurs van Riotech zijn graag bereid nadere informatie of specifieke adviezen te verstrekken.

**V100 - V500**

**Klasse A15-C250**



## Vloestofdichte toepassing

Bij de inbouw van gootsystemen in vloestofdichte oppervlakken zoals bij tankstations, zijn speciale inbouw voorschriften aanwezig.



# MULTILINE V S/G

KOMO  
gecertificeerd  
K2671/10

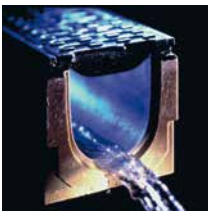


Universeel lijnafwateringssysteem met V-vormig stroomprofiel. Goten kunnen eenvoudig worden ingebouwd, hebben een lange levensduur en zijn eenvoudig in onderhoud. De goten zijn leverbaar met verzinkt stalen, RVS en gietijzeren randen en roosters. Inwendige breedte maten tussen de 100 en 500 mm.



# SK-SERIE

KOMO  
gecertificeerd  
K2671/10



Uitermate sterk lijnafwateringssysteem voor belastingsklasse F900 met robuust rooster. Vloeistofdicht en bestand tegen agressieve stoffen. Randen en rooster van gietijzer, goot voorzien van Komo-keur, inwendige breedte tussen de 100 en 300 mm.



# POWERDRAIN

KOMO  
gecertificeerd  
K2671/10



De Powerdrain is een nieuwe bouwsteen in het lijnafwateringsprogramma. Met als achtergrond de NEN-EN 1433 norm hebben wij nagedacht welke optimalisatie wij op het gebied van zwaar belaste professionele lijnafwateringssystemen kunnen doorvoeren. Het resultaat is de Powerdrain. Inwendige breedte maten 75, 125, 175 en 275 mm.



# KUNSTSTOF GOOT



De kunststof goot heeft hetzelfde afwaterende vermogen als de Polyesterbeton goot. Het verschil zit hem in de goot. Deze is gemaakt van kunststof en is hierdoor minder zwaar te belasten. Deze goot is gemakkelijk te plaatsen, en veel gebruikt voor particuliere toepassingen.



# BETONNEN GOOT



De betonnen goot bestaat uit een robuust vezelversterkte beton element met een verzinkt stalen randbescherming. De goot is voorzien van een gietijzeren rooster en is geschikt voor de zwaarste belastingen t/m klasse F900. Speciale uitvoeringen kunnen zonder fundatie toegepast worden.



# MULTILINE HV SERIE

KOMO  
gecertificeerd  
K2671/10



Wanneer een beperkte inbouwruimte beschikbaar is, is de Multiline met beperkte inbouwhoogte het antwoord. Leverbaar in 60, 80, 100, 120 en 150 mm. hoog. De goten zijn leverbaar met verzinkt stalen, RVS en gietijzeren randen en roosters. Inwendige breedte maten tussen de 100 en 300 mm



# HSK-SERIE

KOMO  
gecertificeerd  
K2671/10



De HSK-serie met geïntegreerde randversterking en rooster uit gietijzer kan overal worden toegepast waar zware lasten worden verplaatst. Hoogte 100 mm, waar beperkte inbouwhoogte beschikbaar is. Randen en rooster van gietijzer, goot voorzien van Komo-keur, inwendige breedte 100.



# STONEDRAIN



De StoneLine is een nieuw concept op het gebied van lijnafwatering. Het systeem is speciaal ontwikkeld voor de onzichtbare afwatering van bestrating. Het frame is leverbaar in verzinkt staal of RVS, en kan op specificatie van de toe te passen stenen afgestemd worden.



# KERBDRAIN



Monolithische stoeprand met geïntegreerd afwateringssysteem uit sterk polyesterbeton. Dus twee toepassingen in een product. Tevens aanpassing van specifieke hoogtes bij bushaltes voor bijvoorbeeld minder validen.



# ROADDRAIN

KOMO  
gecertificeerd  
K2671/10



Monolithisch lijnafwateringssysteem voor situaties met zware tot extreme belastingen zoals vliegvelden, havengebieden en dwars toepassingen in openbare wegen. Doordat het systeem monolithisch is vormen zijdelingse krachten geen bedreiging. In meerdere kleuren leverbaar, breedtes 100, 200 en 300 mm.



## LIGHTPOINT



Riotech heeft oog voor functie én design. De Lightpoint is hiervan een goed voorbeeld. In het rooster is LED verlichting toegepast. Naast afwateringsvoorziening functioneert deze goot als wegwijzer, markering of als speels architectonisch element. Leverbaar in vele uitvoeringen.



## FAUNAGOOT



Tijdens de trektocht tussen winterverblijf, zomerverblijf en broedplaats, worden vele padden, kikkers, egels en andere kleine dieren bij het oversteken van een weg overreden. Het Riotech Fauna systeem voldoet aan alle voorwaarden voor de bescherming van amfibieën bij het oversteken van wegen.



## RVS GOTEN



Gootsystemen leverbaar met diverse randvormen. Geschikt voor verschillende verkeerslasten en vloerafwerkingen. Toepasbaar in tegel-, beton- of epoxyharsvloeren in voetgangersgebieden of industriële toepassingen. Specifiek op maat gemaakt, of als modulair systeem te leveren, in RVS 304 of 316.



## PROFILINE



Profiline zorgt voor een optimale afwatering van platte daken, balkons en galerijen. Profiline heeft in praktijk drie belangrijke functies, oppervlakteafwatering, afwateren van een drainagelaag (zand-, grind- of splitlaag), en natuurlijk het afleiden van het regenwater.



## MULTIPOINT K200



Door de uitgekende breedte van 20 cm is de K200 lijnkolk altijd perfect in te bouwen. Als lijnkolk tegen de band; of in een centrale molgoot, sluit de K200 perfect aan. De breedte van 20 cm past op de meest voorkomende klinkerformaten. Met vele mogelijkheden tot uitloop.



# BEHEER EN REINIGING

Lijnafwateringssystemen behoeven net als kolken onderhoud. Hier kan onderscheid gemaakt worden in:

- ledigen van vuil- of zandvangers en bezinkputten;
- reinigen van de gootstrengen zelf.

Het ledigen van zandvangers en bezinkputten kan in de reguliere kolkreinigingscyclus mee worden genomen. Dit is economisch en snel en waarborgt een vrije afwatering naar het riool. Afhankelijk van de locatie zal dit 1 of 2 keer per jaar gebeuren. Bij dit onderhoud wordt tevens de gootstreng visueel gecontroleerd en kan bepaald worden of aanvullend reinigen van de gootstreng noodzakelijk is. Dit kan over het algemeen in een veel lagere frequentie plaatsvinden.

## CityMaestro

Bij hardnekkige vervuiling of overmatig blad in de goot, is de CityMaestro dé oplossing. De roterende snijkop van de CityMaestro welke in plaats van een standaard spuitkop van de rioolraket geplaatst wordt, zorgt voor het losmaken en versnipperen van het vuil. De ingebouwde spuitkop zorgt voor de voorstuwing en afvoer van het vuil. De afdekplaat aan de bovenzijde voorkomt opspattend water door het rooster. Reiniging kan dus zonder verstoring van het overige verkeer plaats vinden.



# GERELATEERDE PRODUCTEN



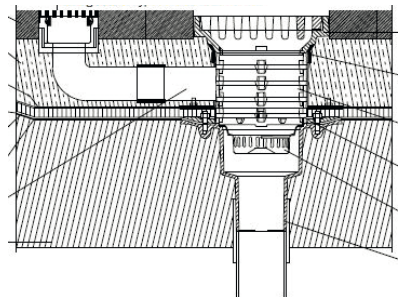
Bij vloeistofdichte toepassingen zoals bijv. tankstations, garages, bedrijfsterreinen, laadkuilen, vliegvelden ect. moeten de goten op een olie-benzineafscheider aangesloten worden.

**BEL RIOTECH**



Indien de afvoer op een goot niet onder vrij verval aangesloten kan worden op het riool, dient een pompput toegepast te worden.

**BEL RIOTECH**



Desgewenst kunnen wij in combinatie met goten ook g.i.j. afvoerputten leveren voor vloeistofdichte doorvoeren in beton. Of als alternatief op een goot.

**BEL RIOTECH**

**RIOTECH** levert hoogwaardige producten die aan de hoogste kwaliteitsnormen voldoen, zowel voor afscheidings- als afwateringstechniek.

Wij zijn gaarne bereid om in een persoonlijk onderhoud uw aanvraag te bespreken en een vrijblijvend voorstel te doen, passend op uw specifieke situatie.

Het leveringsprogramma van **RIOTECH** bestaat o.a. uit:



Olie-benzineafscheiders



Vetafscheiders



Lamellenafscheiders



Pompputten



Roostergoten



Sleufgoten



RVS Afvoergoten



RVS Afvoerputten



Septictanks / IBA



G.I.J. Afvoerputten



Opvoerunits



Afsluiterputten

**RIOTECH**  
**RIOLERINGSTECHNIEK**

**Riotech Rioleringsstechniek**

Deventerweg 47

2994 LE Barendrecht

Postbus 373

2990 AJ Barendrecht

Tel.: 0180-654266

Fax: 0180-654476

E-mail: [info@afscheiders.nl](mailto:info@afscheiders.nl)

[www.afscheiders.nl](http://www.afscheiders.nl)

[www.afvoergoten.nl](http://www.afvoergoten.nl)