



### Diversen



---

## Hoofdstuk 10: Diversen

Als specialist in de afwateringstechnieken hebben wij na jaren ervaring diverse projecten gerealiseerd. Veelal met maatwerk oplossingen die aansluiten op onze dienstverlening.

Te denken valt aan stuwen, schuifafsluiters, regel kleppen maar ook de leverantie van speciale manchetten om aansluitingen te creëren voor in het werk geboorde gaten.

**RIOTECH** is de specialist in afwateringstechniek: **het opvangen, zuiveren en verpompen van (afval) water**. Belangrijke producten zijn afwateringsgoten, olie-benzineafscheiders, vetafscheiders & pompputten. Daarnaast hebben wij ook nog aanverwante producten in ons assortiment zoals RVS & gietijzeren afvoerputten en afvoergoten, septictanks (IBA klasse I) & afsluiterputten.

*Met onze monteurs zijn wij in staat om de regeltechniek waaronder vlotters, alarmen en sensoren voor de klant aan te sluiten.*

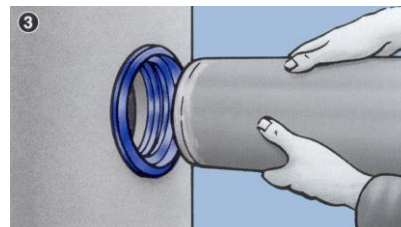
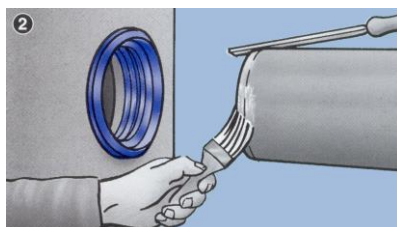
*Wij zitten geregeld aan tafel bij ingenieursbureaus, gemeentes, aannemers en installateurs om advies te geven en tot de beste oplossing voor het project te komen.*

*U kunt ons dus ook benaderen in het voortraject voor bijvoorbeeld (hydraulische) capaciteitsberekeningen.*

**Natuurlijk zijn er nog veel meer aanverwante producten. Benader ons gerust voor het beste advies en een maatwerk oplossing!**

**Let op:** de te boren gaten (over het algemeen geen standaard maten vraag het uw boorder)!

Art.nr.	Uitw. Buismaat / te boren gat	Toepasbaar voor:
NBR.FM110/138	Forsheda 110/138 oliebestendig/NBR	hpe aansluiting DN 100 pvc/gij
NBR.FM125/151	Forsheda 125/151 oliebestendig/NBR	hpe aansluiting DN 125 pvc/gij
NBR.FM160/186	Forsheda 160/186 oliebestendig/NBR	hpe aansluiting DN 150 pvc/gij
NBR.FM200/226	Forsheda 200/226 oliebestendig/NBR	hpe aansluiting DN 200 pvc
NBR.FM250/276	Forsheda 250/276 oliebestendig/NBR	hpe aansluiting DN 250 pvc
NBR.FM315/341	Forsheda 315/341 oliebestendig/NBR	hpe aansluiting DN 300 pvc
NBR.FM400/426	Forsheda 400/426 oliebestendig/NBR	hpe aansluiting DN 400 pvc



Art.nr.	Uitw. buismaat / te boren gat	Toepasbaar voor:
EPDM.FM63/89	Forsheda 63/89 standard EPDM	hpe aansluiting DN 50 (pers)
EPDM.FM75/101	Forsheda 75/101 standard EPDM	hpe aansluiting
EPDM.FM110/138	Forsheda 110/138 standard EPDM	hpe aansluiting DN 100 pvc/gij
EPDM.FM125/151	Forsheda 125/151 standard EPDM	hpe aansluiting DN 125 pvc/gij
EPDM.FM160/186	Forsheda 160/186 standard EPDM	hpe aansluiting DN 150 pvc/gij
EPDM.FM200/226	Forsheda 200/226 standard EPDM	hpe aansluiting DN 200 pvc
EPDM.FM250/276	Forsheda 250/276 standard EPDM	hpe aansluiting DN 250 pvc
EPDM.FM315/341	Forsheda 315/341 standard EPDM	hpe aansluiting DN 300 pvc
EPDM.FM400/426	Forsheda 400/426 standard EPDM	hpe aansluiting DN 400 pvc
EPDM.FM500/526	Forsheda 500/526 standard EPDM	hpe aansluiting DN 500 pvc

Maart 2019

De rechthoekige betonputten zijn zeer geschikt voor de opvang en het hergebruik van regenwater, maar ook toepasbaar voor de opvang van spoelwater of erf afspoelwater. De betonputten zijn gemaakt van hoogwaardig, zelfverdichtend gietbeton C60, vermengd met staalvezels.

De rechthoekige betonputten zijn standaard voorzien van een aan- en afvoeropening. Hierin zit een rubberen SBR–connector type F910.

De connector is geschikt voor pvc 110 t/m 7,5 m3 of pvc 160.10 m3 en groter.

De aan- en afvoerbuizen kunnen zo eenvoudig in de betonput geschoven worden.

Boven in de betonput is een rond mangat (Ø 60cm.) aangebracht.

### Lichtgewicht

Een relatief lichte kraan kan de rechthoekige betonputten tot 10.000 liter in de grond tillen. Een duurdere bouwkraan is hierbij dus niet vereist. De betonputten kunnen optioneel ook met de aanbouwkraan van de vrachtauto in de bouwput geplaatst worden. Dit geldt ook voor de (zwaarste) 20.000 liter betonput.

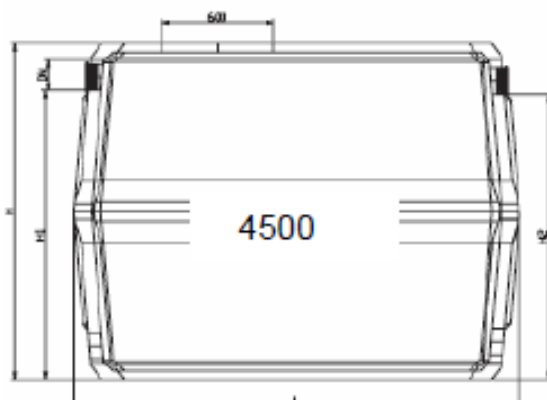
### Verkeersbelasting

Voor alle rechthoekige betonputten geldt dat de betonput berekend is op een maximale langdurige statische druk van 80 cm. grond, met lichte verkeersbelasting: Verkeersklasse B, 125 kN/m<sup>2</sup>. Hierdoor is de betonput geschikt voor personenauto's, voetgangers, fietsers en grasmaaiers.

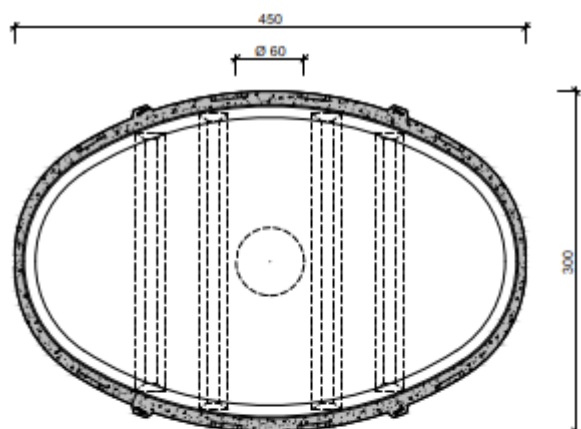
### Prijzen Rechthoekige Betonputten Verkeersklasse B 125 kN/m<sup>2</sup>

Inhoud	Maatvoering in cm.	Gewicht
4500l	L238 x B158 x H179	2.2 ton
6000l	L238 x B158 x H219	2.5 ton
7500l	L238 x B158 x H259	2.9 ton
10.000l	L260 x B238 x H240	5.5 ton
15.000l	L370 x B238 x H240	8.2 ton
20.000l	L480 x B238 x H240	9.8 ton

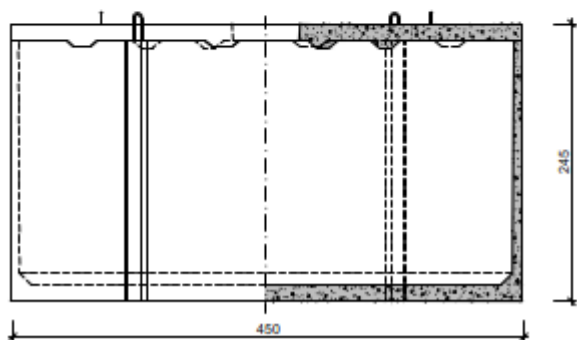
putafdekking dagmaat rond 60 cm klasse B.



Maart 2019



BOVENAANZICHT



VOORAANZICHT / DOORSNEDE

Voldoet aan bouwbesluit Bodemkwaliteit NL BSB-BRL 5020-K20797

Bufferput inhoud : 20.000 liter inhoud.  
Materiaal : gewapend beton.  
Afdekking : geschikt voor zwaar verkeer.  
Gewicht : 10.641 + 4.359 kg.  
Hijsslussen : 4 hijsslussen  
Afmeting : 4500 x 3000 x 2350 mm  
Plaatsingsdiepte max: klasse A 5000 mm klasse D 3450 mm  
Betonsterkte : C35/45  
Milieuklasse : XC4, XF1 + XA2  
Omgevingsklasse : EE3 + EA2

Standaard aansluiting rond 250 in en uitloop.

We hebben 2 types,

- 1) standaard regenwaterput
- 2) uitvoering met HSR cement samenstelling. Dat type is meer geschikt voor afvalwater.

Regenwater type incl. 1 afdekking **klasse D. prijs op aanvraag**

Idem met HSR cement incl. afdekking **klasse D. prijs op aanvraag**

Meerprijs voor extra afdekking en mangat **klasse D. prijs op aanvraag**

April 2019